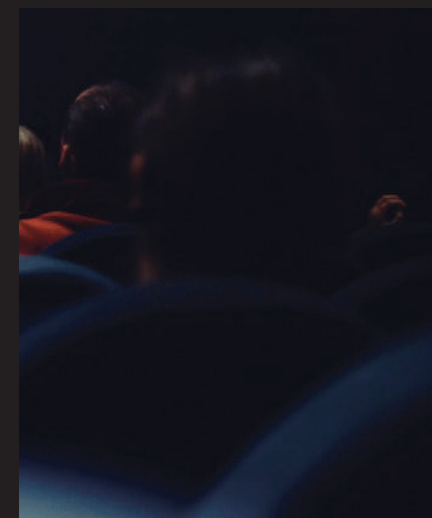
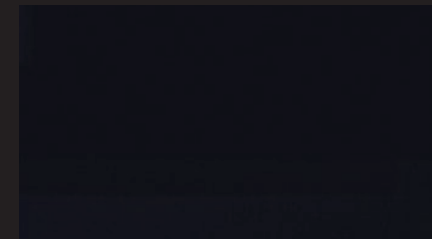
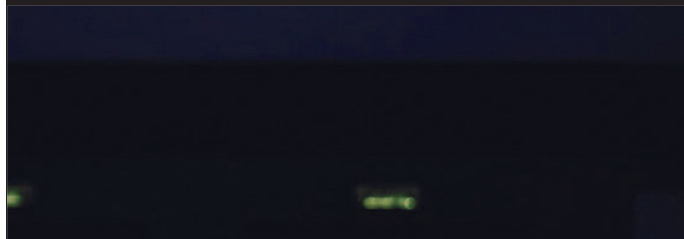




---

# CORPORATE DESIGN GUIDELINES

österreichisches  
film institut



---

## DIE LOGOFARBE

Das ÖFI Logo kann je nach Medium sowohl in schwarz als auch invers/weiß auf farbigen, dunklen Hintergründen, Fotos oder Bewegtbild zum Einsatz kommen.

österreichisches  
film institut **ÖFI**

österreichisches  
film institut **ÖFI**

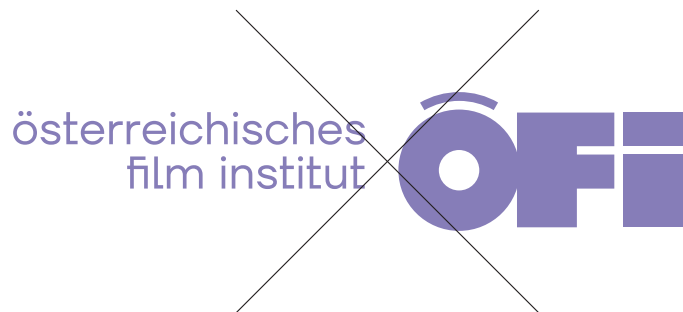
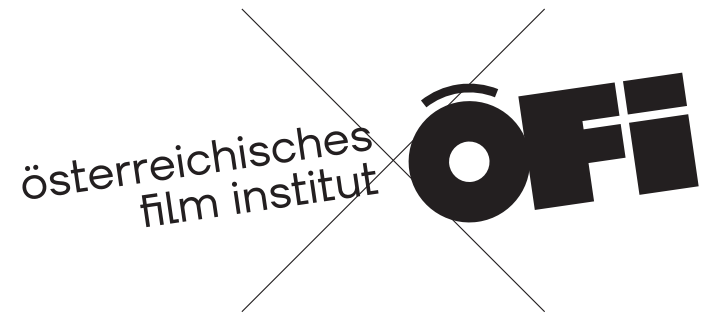
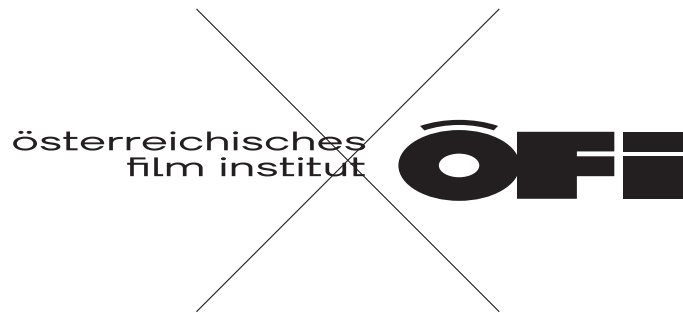
austrian  
film institute **ÖFI**

austrian  
film institute **ÖFI**

---

## DON'TS

Das ÖFI Logo darf weder komprimiert, noch gedehnt, gedreht oder in Farben, die nicht dem Unternehmen zugehörig sind, eingefärbt werden. Das Logo darf weiters nicht verzerrt, die Proportionen verändert werden.



# SCHUTZRAUM UND MINDESTGRÖSSE

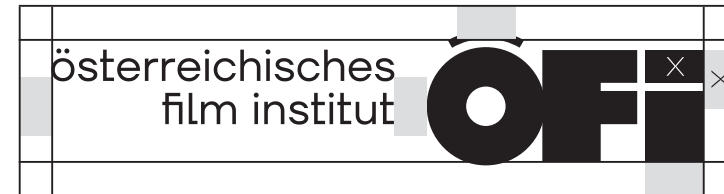
Die Mindestgröße des Logos mit Zusatz beträgt 30 mm, ÖFI ohne Zusatz 10 mm. Es darf niemals kleiner abgebildet werden.

Das Logo muss außerdem immer von einem dazugehörigen Freiraum umgeben sein. Dieser Freiraum legt den Sicherheitsabstand zwischen dem Logo und sämtlichen anderen Designelementen fest. Der i-Punkt dient dabei als Referenzgröße.

## Die Lettermarke kann in folgenden Fällen auch ohne ausgeschriebenen Wörtern verwendet werden:

- Wenn die Mindestgröße von 30 mm unterschritten werden muss, z.B. bei Platzierung in Kopf- oder Fußzeile von kleinformatigen Dokumenten)
- Wenn die produktionstechnischen Voraussetzungen die kleine Textzeile nicht zulassen (z.B.: grober Druckraster, Auflösung im Video)

Schutzraum



Mindestgröße mit Text



Mindestgröße ohne Text

